

# ROOF HOOK v.3

## MOUNTING INSTRUCTIONS

Sunfixings

## UPOZORNĚNÍ K NÁVODU

Tento návod nepokrývá všechny detaily ani varianty zařízení a nezohledňuje všechny možné situace, které mohou nastat při instalaci, provozu nebo údržbě. Pokud jsou požadovány další informace nebo pokud se vyskytnou konkrétní problémy, které nejsou pro účely instalace dostatečně popsány, obraťte se na společnost Sunfixings.

**Upozornění:** Nedodržení montážních pokynů společnosti Sunfixings, návrhu rozvržení, požadavků na nářadí a doporučených utahovacích momentů může vést k zániku 25leté záruky na zboží Sunfixings.

## BEZPEČNOSTNÍ POKYNY



Instalaci, kontrolu a údržbu smí provádět pouze kvalifikovaná, vyškolená a kompetentní osoba.



Při instalaci tohoto zařízení zajistěte dodržování všech národních a místních bezpečnostních předpisů. U střešních systémů musí být před zahájením instalace kvalifikovanou osobou ověřena nosnost střechy.



Zajistěte, aby všichni montéři byli proškoleni v bezpečných pracovních postupech. Montéři musí používat osobní ochranné pracovní prostředky. Při montáži systému musí montéři vždy dodržovat bezpečnostní předpisy daného pracoviště.



Musí být dodržovány bezpečné postupy při manipulaci se všemi nebezpečnými chemickými látkami.



Montážní pokyny výrobce modulu musí být vždy dodržovány.

Společnost Sunfixings Ltd si vyhrazuje právo odmítnout odpovědnost, pokud bude zjištěno, že byly v kombinaci s našimi montážními systémy použity komponenty třetích stran.

Společnost Sunfixings Ltd si dále vyhrazuje právo odmítnout odpovědnost, pokud bude zjištěno, že nebyly dodrženy tyto obecné bezpečnostní pokyny ani montážní pokyny.

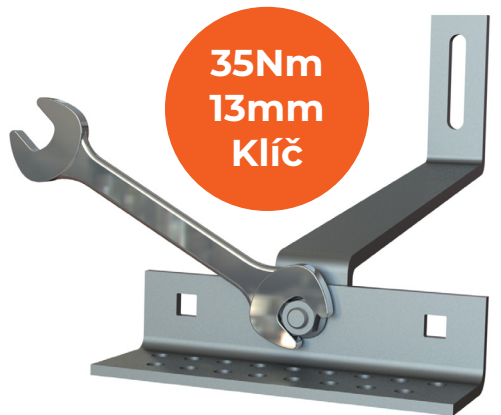
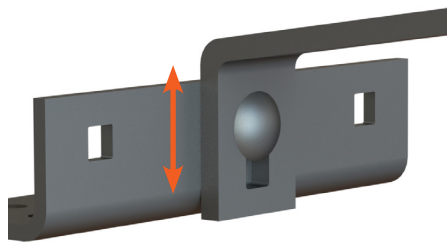
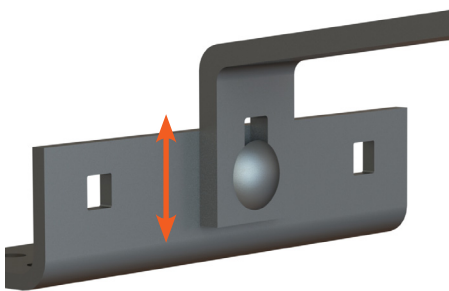
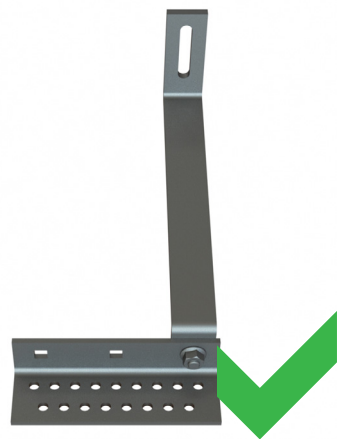
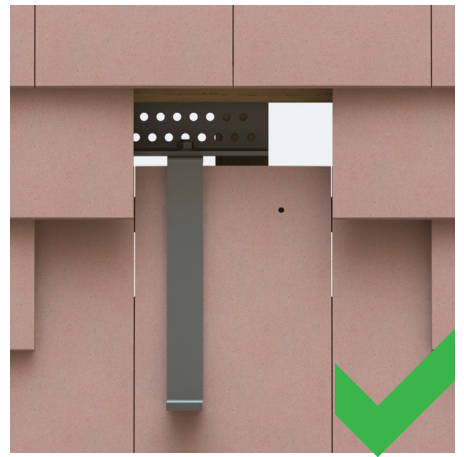
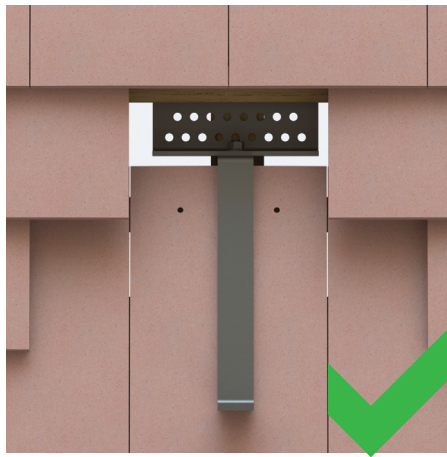
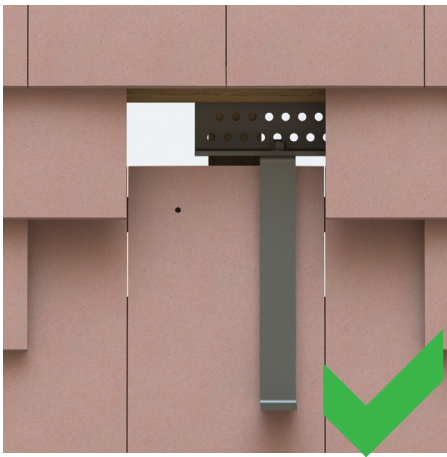
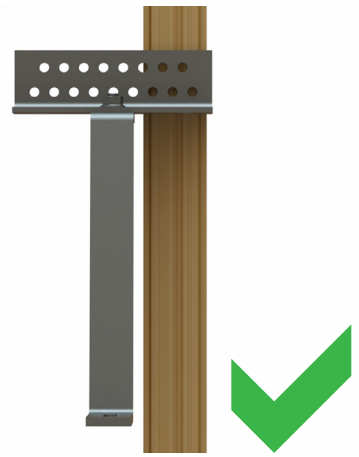
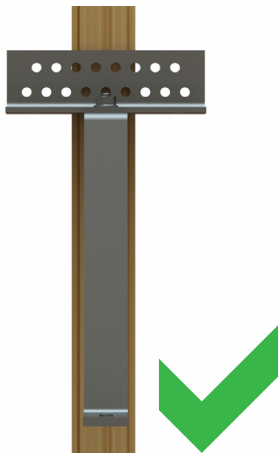
**SUNFIXINGS LIMITED**  
R3 Bourton Industrial Park  
Bourton on the Water  
Cheltenham  
Gloucestershire  
GL54 2HQ

T. +44 (0) 1451 824 312

E. [info@sunfixings.co.uk](mailto:info@sunfixings.co.uk)

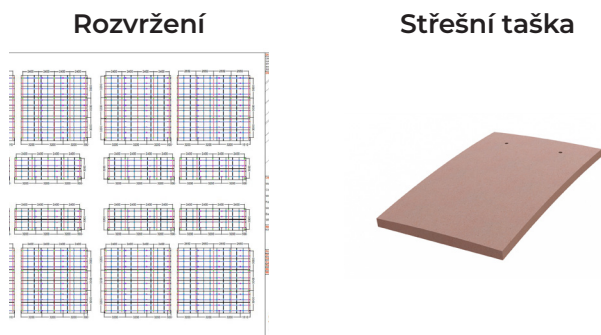
W. [www.sunfixings.co.uk](http://www.sunfixings.co.uk)

# Střešní hák



# Najděte krokve a odstraňte střešní tašky

## Požadované nářadí a materiál



Pomocí rozvržení ověřte umístění střešních háků.

Najděte polohu krokve a odstraňte střešní tašky.



# Označte polohu střešního háku na střešní tašce

## Požadované nářadí a materiál

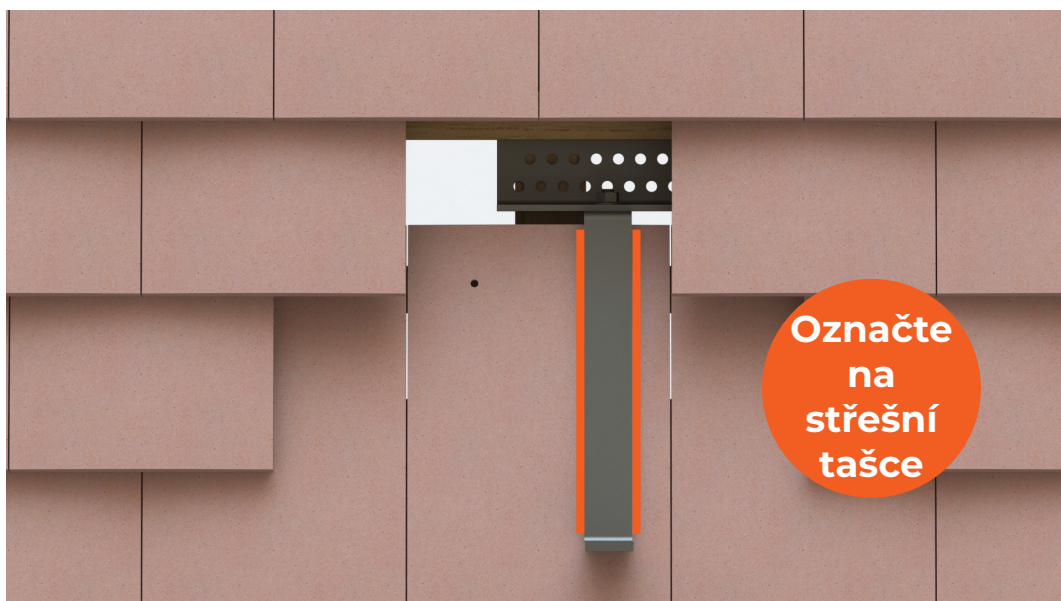
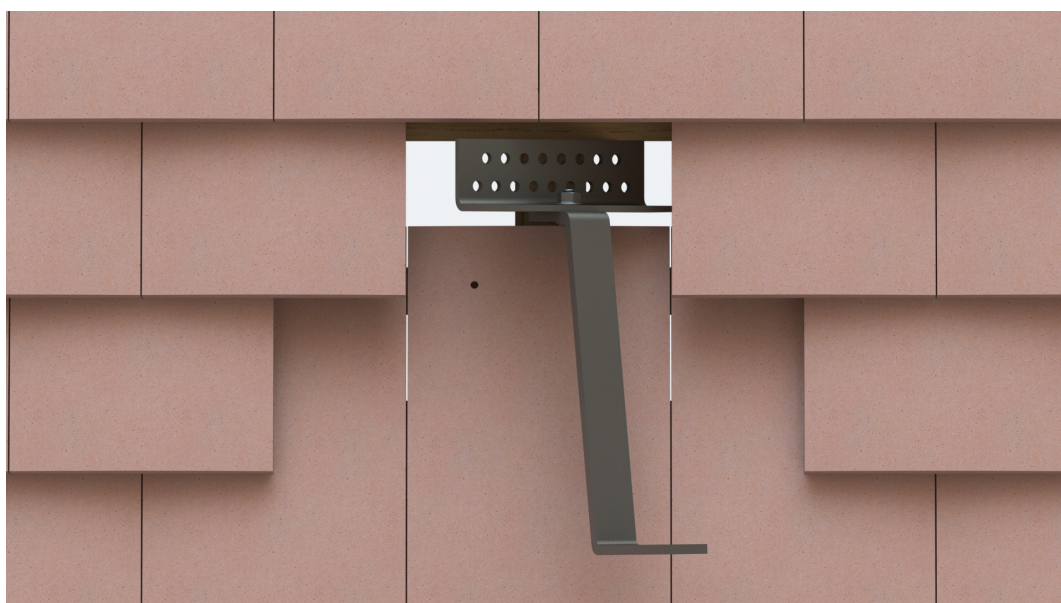
Střešní taška



Střešní hák



Křída nebo stavební vosk



# Opatrně obruste označené místo

## Požadované nářadí a materiál

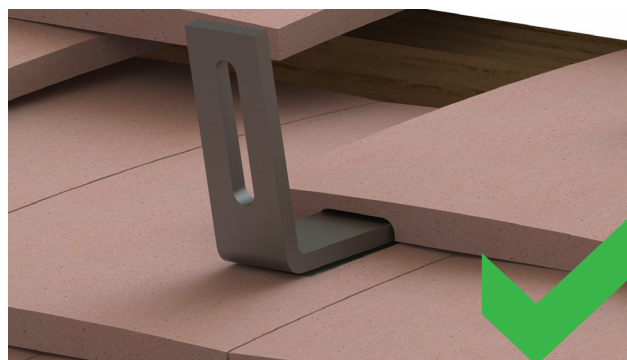
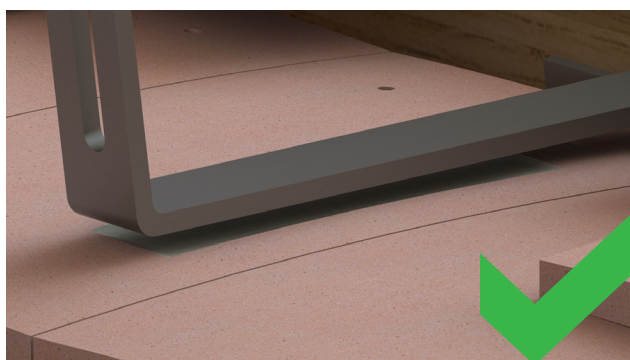
Úhlová bruska



Střešní taška



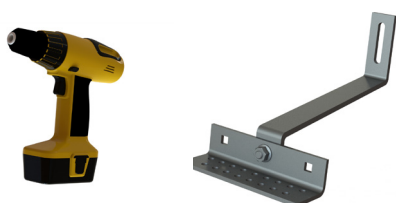
Střešní hák nesmí dosedat na spodní střešní tašku. Horní střešní taška musí být v jedné rovině s ostatními taškami.



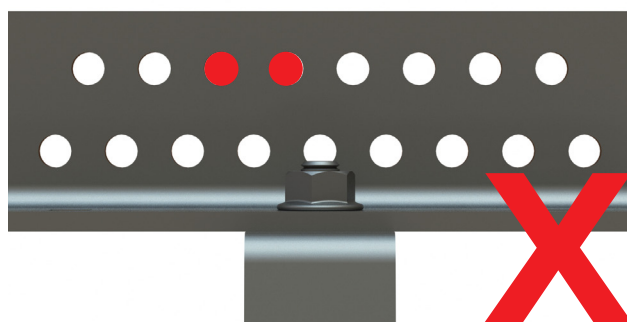
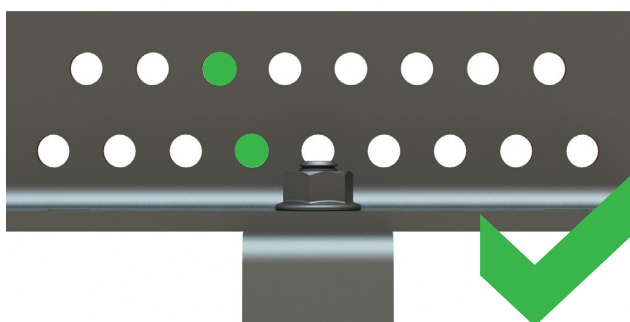
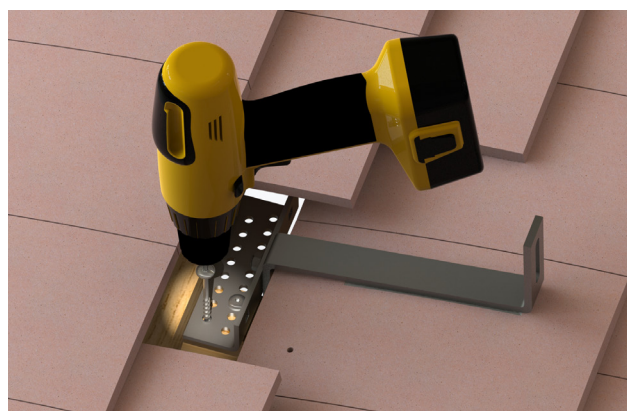
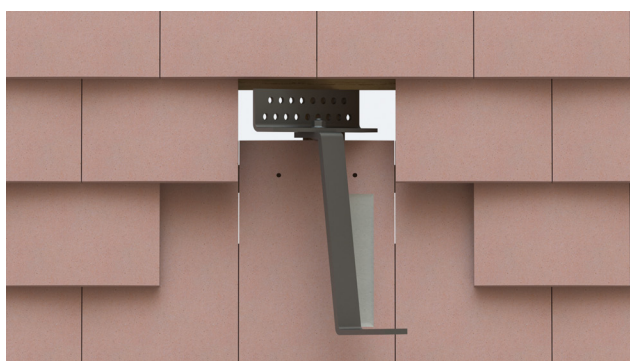
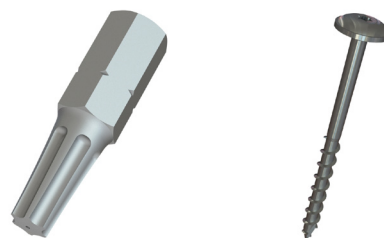
# Montáž střešního háku

## Požadované nářadí a materiál

Vrtačka  
(NE rázový utahovák) Střešní hák



Šroubovací bit Vrutky do dřeva



## Vraťte střešní tašky na místo

